

TUNNEL DE BASE TRONÇON SAINT-JULIEN-MONTDENIS / SAINT MARTIN-LA-PORTE (CO 8)

L'ACTU DU MOIS

SAINT-JULIEN-MONTDENIS / VILLARGONDRAN

- Poursuite des terrassements au niveau des parois de soutènement, ces terrassements ont pour but de dévoiler la future entrée en souterrain.



Travaux de terrassements

- Réalisation d'environ 700 colonnes définitives sur 850 au total, en jet grouting (technique de renforcement des sols) derrière le tympan.
- Finalisation des bureaux.
- Pose des enrobés sur la plateforme du parking.
- Elargissement des accès chantier de la tranchée couverte.
- Poursuite des terrassements préparatoires et des poses de réseaux pour les plateformes de stockage et de travail.



Machine de jet grouting

L'ACTU DU MOIS

- Poursuite de la réalisation de la paroi parisienne (béton projeté et ancrages) :
 - 1 200 ml d'ancrages effectués sur 11 500 ml au total,
 - Pose liernes et butons 1^{er} lit (élément structural de confortement), contrôles et serrages.

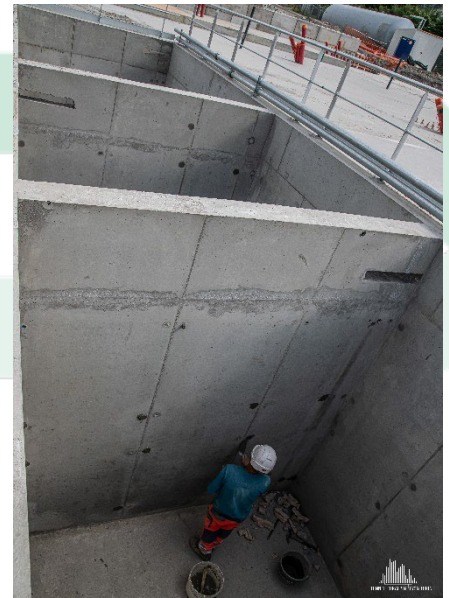


- Poursuite des aménagements sous la tranchée couverte pour les futurs stockages de Matériaux d'excavation.
- Préparation des installations (fondations) pour la nouvelle centrale à béton et le bassin de décantation.
- Réalisation en cours des bassins de traitement des eaux.
- Poursuite de l'aménagement des plateformes (magasin, atelier et chaudronnerie).



Magasin

- Préparation de la plateforme du futur hangar acoustique.
- Évacuation des déblais issus des terrassements à l'air libre sur le site Plan d'Arc.



Bassin de traitement des eaux

L'AGENDA DU MOIS PROCHAIN

SAINT-JULIEN-MONTDENIS / VILLARGONDRAN

- Dépose des bureaux provisoires du chantier précédent.
- Poursuite du jet grouting.
- Poursuite de la paroi parisienne : pose du 2nd lit de butons, poursuite des ancrages et du béton projeté.
- Poursuite des terrassements et de l'évacuation des déblais sur le site de Plan d'Arc.
- Poursuite de l'aménagement de la tranchée couverte et du futur fond de fouille.
- Poursuite de l'installation de la centrale à béton.
- Poursuite de l'aménagement des plateformes (station de traitement des eaux, magasin, atelier et chaudronnerie).
- Mise en place du chantier d'installation du convoyeur sur la commune de Villargondran pour passage au-dessus de la voie ferrée.

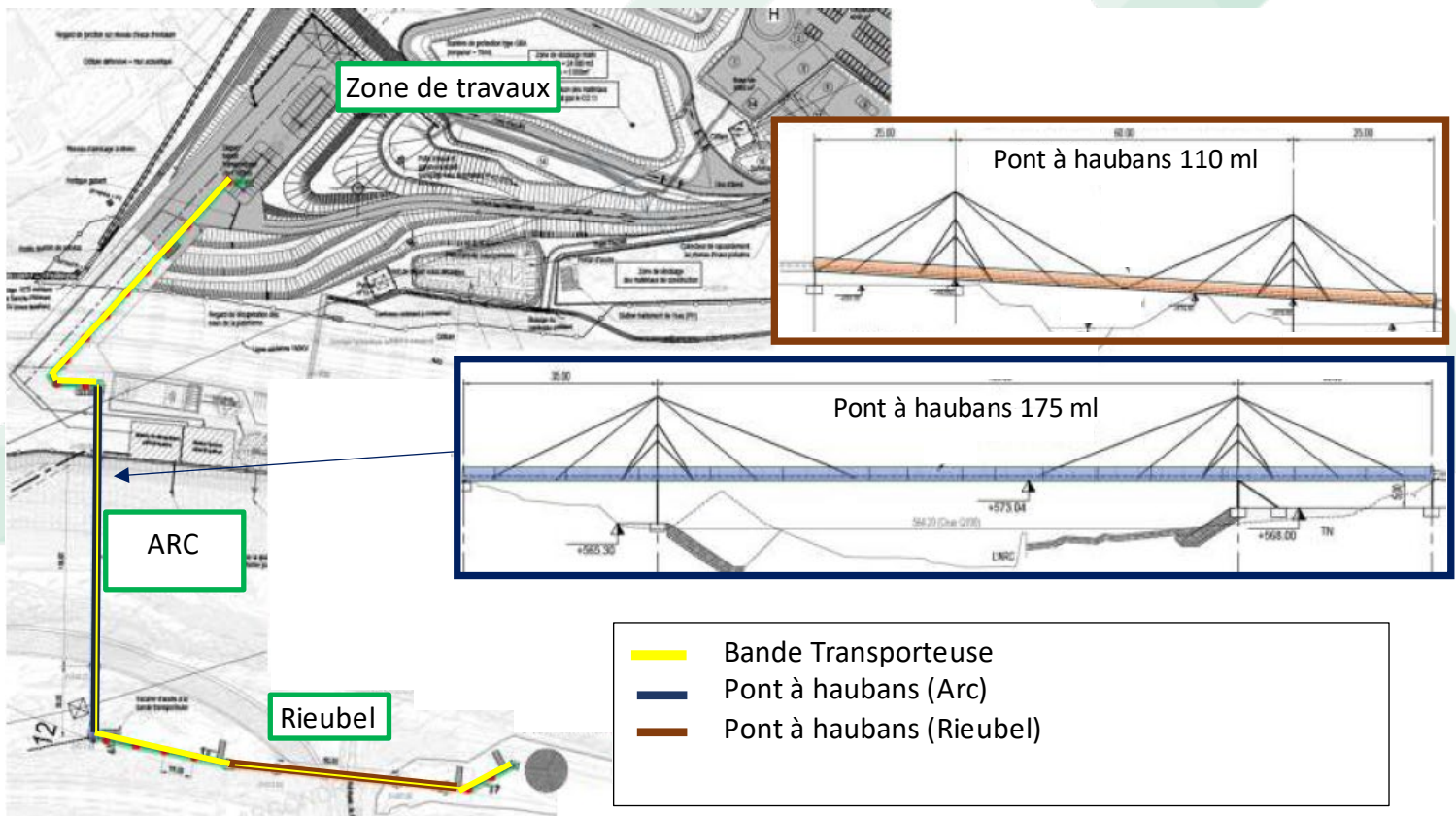
ZOOM SUR

La bande transporteuse

Le chantier opérationnel 8 représente l'entrée du tunnel de base côté France. Avant de pouvoir commencer à creuser en souterrain il faut excaver environ 120 000 m³ de matériaux. Les matériaux d'excavation (MATEX) du chantier en souterrain (500 000 m³) seront acheminés par une bande transporteuse vers le site des Resses. Pour atteindre le site, la bande transporteuse doit franchir la plateforme de Sous Villard-Clément, la rivière de l'Arc et son affluent le Rieubel. Une dernière traversée aérienne de 60 m est à réaliser pour le passage au-dessus de la voie ferrée, entre le plan d'eau des Oudins et le site des Resses.

Les franchissements de l'Arc et du Rieubel se feront par des ouvrages haubanés d'une longueur de 175 ml (Arc) et 110 ml (Rieubel) ; ils permettront l'installation de la bande transporteuse évacuant les déblais depuis l'ouvrage réalisé dans le cadre des travaux précédents de la « tranchée couverte » jusqu'au site des Resses. **La bande transporteuse sera capotée sur tout son tracé pour éviter les émergences liées au bruit et à la poussière.**

Le démontage de ces ouvrages sera réalisé à la fin des excavations.



Plan d'eau des Oudins

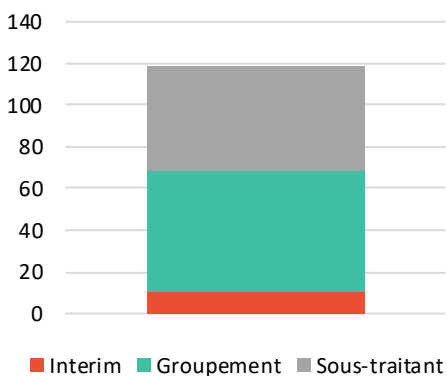
Il n'y aura aucune perturbation au niveau de l'accès public au plan d'eau des Oudins, de plus un nouvel espace de stationnement d'une capacité de 60 places sera construit prochainement. (Matérialisé en jaune sur le plan ci-dessous).





Conductrice d'engins – chantier Saint-Julien-Montdenis

Emplois sur le chantier en Juin 2022



Abonnez-vous
à notre
Newsletter



Imprimé par nos soins. Ne pas jeter sur la voie publique